



กรมควบคุมโรค  
Department of Disease Control

เส้นทางก้าวหน้าในสายอาชีพ (Career Path)  
และแผนพัฒนาความก้าวหน้าในสายอาชีพ (Career Development Plan)  
สายงานพยาบาลวิชาชีพ

---

ชื่อตำแหน่งเป้าหมาย : พยาบาลวิชาชีพเชี่ยวชาญ

---

หน่วยงานสังกัด : สถาบันบำราศนราดูร และสถาบันราชประชาสมาสัย

---

ชื่อส่วนราชการ : กรมควบคุมโรค

---

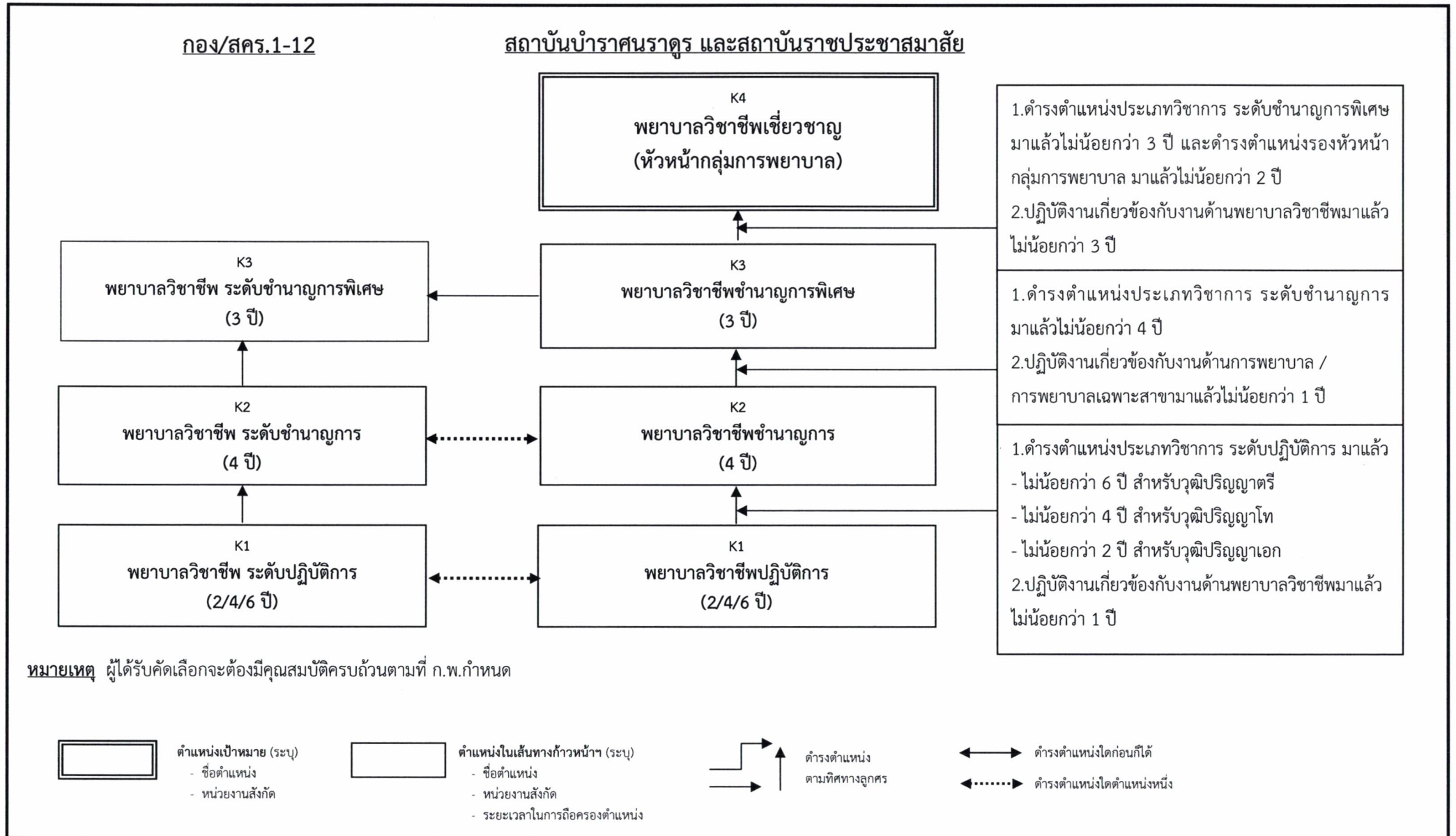
ลงชื่อ ..... 

(นายโอภาส การย์กวินพงศ์)

อธิบดีกรมควบคุมโรค

19 สิงหาคม 2564

แผนภาพแสดงเส้นทางส่งเสริมประสบการณ์และผลงาน (Career Chart) สายงานพยาบาลวิชาชีพ



## ตำแหน่งเป้าหมาย (Critical Position): พยาบาลวิชาชีพเชี่ยวชาญ

ตำแหน่งเป้าหมาย (Critical Position) : พยาบาลวิชาชีพเชี่ยวชาญ K4	
ชื่อตำแหน่ง : พยาบาลวิชาชีพเชี่ยวชาญ	หน่วยงาน : สถาบันบำราศนราดูร สถาบันราชประชาสมาสัย
ระยะเวลาขั้นต่ำในการถือครองตำแหน่ง :	

หน้าที่รับผิดชอบหลัก (Key Responsibilities) :
<p>ปฏิบัติงานในฐานะผู้ปฏิบัติงานที่มีความเชี่ยวชาญในงาน โดยใช้ความรู้ ความสามารถ ประสบการณ์ และความเชี่ยวชาญในด้านวิชาชีพพยาบาล ปฏิบัติงานที่ต้องตัดสินใจหรือแก้ปัญหาที่ยากและซับซ้อนมาก มีผลกระทบในวงกว้าง และปฏิบัติงานอื่นตามที่ได้รับมอบหมายหรือ</p> <p>ปฏิบัติงานในฐานะผู้ปฏิบัติงานให้คำปรึกษาของส่วนราชการระดับกระทรวง กรม ซึ่งใช้ความรู้ ความสามารถ ประสบการณ์ และความเชี่ยวชาญในด้านวิชาชีพพยาบาล ปฏิบัติงานที่ต้องตัดสินใจหรือแก้ปัญหาที่ยากและซับซ้อนมาก มีผลกระทบในวงกว้าง และปฏิบัติงานอื่นตามที่ได้รับมอบหมาย โดยมีลักษณะงานที่ต้องปฏิบัติ ดังนี้</p> <p><b>ด้านการปฏิบัติการ</b></p> <ul style="list-style-type: none"> <li>● ปฏิบัติหน้าที่ในฐานะผู้เชี่ยวชาญด้านการพยาบาล พัฒนา และประยุกต์ใช้ความรู้ วิธีการ เทคนิคต่าง ๆ เพื่อคิดค้นการให้บริการและส่งเสริมสุขภาพที่มีประสิทธิภาพ และสุขภาพที่ดีของประชาชน</li> <li>● กำกับ ดูแล ควบคุม ตรวจสอบ ระบบบริการทางการแพทย์ ให้เป็นไปตามมาตรฐานสากล เพื่อบรรลุภารกิจ เป้าหมายตามนโยบายในภาพรวมของกรม</li> <li>● กำหนดทิศทางของการศึกษาวิจัยให้สอดคล้องกับทิศทางของกรม เพื่อให้ผู้ปฏิบัติงานมีแนวทางในการศึกษาวิจัย</li> <li>● กำหนดรูปแบบ คิตรีเริ่มสร้างสรรค์ การดำเนินงานการส่งเสริม ป้องกัน ดูแลรักษา ฟื้นฟูสุขภาพประชาชน การบริการสุขภาพเชิงรุก หรือการบริการอื่น ๆ ทางด้านสุขภาพ เพื่อให้ประชาชนดูแลสุขภาพตนเองได้</li> </ul> <p><b>ด้านการวางแผน</b></p> <ul style="list-style-type: none"> <li>● วางแผนหรือร่วมดำเนินการวางแผน โดยเชื่อมโยงหรือบูรณาการแผนงาน โครงการในระดับกลยุทธ์ของกรมควบคุมโรค และมอบหมายงาน แก้ปัญหาในการปฏิบัติงานติดตาม ประเมินผล เพื่อให้บรรลุตามเป้าหมายและผลสัมฤทธิ์ที่กำหนด</li> </ul> <p><b>ด้านการประสานงาน</b></p> <ul style="list-style-type: none"> <li>● ประสานการทำงานโครงการต่าง ๆ กับบุคคล หน่วยงาน หรือองค์กรอื่น โดยมีบทบาทในการจูงใจ โน้มน้าวให้เกิดความร่วมมือและผลสัมฤทธิ์ตามที่กำหนดไว้</li> <li>● ให้ข้อคิดเห็นและคำแนะนำ แก่หน่วยงานระดับกองหรือสำนัก รวมทั้งการประชุมในประเทศและต่างประเทศ เพื่อเป็นประโยชน์และเกิดความร่วมมือในการดำเนินงานร่วมกัน</li> </ul>

## ตำแหน่งเป้าหมาย (Critical Position): พยาบาลวิชาชีพเชี่ยวชาญ (ต่อ)

### หน้าที่รับผิดชอบหลัก (Key Responsibilities) :

#### ด้านการบริการ

- เป็นที่ปรึกษาของส่วนราชการ ในการถ่ายทอดความรู้ เพื่อให้บุคลากรมีความรู้ ความเข้าใจ สามารถดำเนินงานได้ตามเป้าหมาย
- ให้คำปรึกษาแนะนำแก่ผู้บริหารทั้งภายในและภายนอก เพื่อเป็นข้อมูลประกอบการตัดสินใจและสนับสนุนภารกิจของส่วนราชการ
- ให้คำปรึกษาแนะนำ วินิจฉัย ชี้แจง และตอบปัญหาที่สำคัญ หรืออำนวยการถ่ายทอดฝึกอบรม หรือถ่ายทอดความรู้แก่หน่วยราชการ เอกชน หรือประชาชนทั่วไป เพื่อสร้างความรู้ความเข้าใจเกี่ยวกับภาวะสุขภาพ และภารกิจของส่วนราชการ

ตำแหน่งเป้าหมาย (Critical Position): พยาบาลวิชาชีพเชี่ยวชาญ (ต่อ)

ผลสัมฤทธิ์หลัก(Key Result Areas: KRAs)	ตัวชี้วัดผลการปฏิบัติงานหลัก (Key Performance Indicators : KPIs)
1. การกำกับ ดูแล ตรวจสอบ พัฒนายุทธศาสตร์ นโยบาย วางแผนงานด้านการพยาบาล เพื่อให้การบริหารระบบด้านการพยาบาลเกิดผลสัมฤทธิ์สูงสุด	<ul style="list-style-type: none"> <li>● จำนวนเรื่องที่กำกับ ดูแล ตรวจสอบ การบริหารการจัดทำนโยบายและการวางแผน เกิดผลสัมฤทธิ์ตามเป้าหมาย</li> </ul>
2. กำกับ ติดตาม การดำเนินการด้านการพยาบาล ตามมาตรฐานการรับรองคุณภาพโรงพยาบาล HA (Hospital Accreditation)	<ul style="list-style-type: none"> <li>● ผ่านการประเมินตามมาตรฐาน HA</li> </ul>
3. ศึกษา ค้นคว้า วิจัยพัฒนา นวัตกรรม วิชาการ และแนวทางในการพัฒนางานด้านการพยาบาล หรือการสาธารณสุข เพื่อสนับสนุนการพัฒนาระบบบริการพยาบาล	<ul style="list-style-type: none"> <li>● จำนวนผลงาน วิจัยพัฒนา นวัตกรรม วิชาการ และแนวทางในการพัฒนางานด้านการพยาบาล หรือการสาธารณสุข <u>ไม่น้อยกว่า 2 เรื่อง</u> โดย <ul style="list-style-type: none"> <li>- เป็นผลงานที่ได้รับการเผยแพร่ในวารสารฐานข้อมูล TCI กลุ่มที่ 2 ขึ้นไปไม่น้อยกว่า 1 เรื่อง และ</li> <li>- เป็นผลงานที่มีการนำไปใช้ในระดับกรม/สถาบัน/สำนัก/กอง ไม่น้อยกว่า 1 เรื่อง</li> </ul> </li> </ul>
4. สอน เป็นวิทยากรฝึกอบรม ถ่ายทอด และให้คำปรึกษาแนะนำเกี่ยวกับการพยาบาล หรือการสาธารณสุข ในระดับ/สถาบัน/สำนัก/กอง หรือหน่วยงานภายนอกอื่น ๆ	<ul style="list-style-type: none"> <li>● จำนวนครั้งในการสอน เป็นวิทยากรฝึกอบรม ถ่ายทอด และให้คำปรึกษาแนะนำเกี่ยวกับการพยาบาล หรือการสาธารณสุข ในระดับกรม/สถาบัน/สำนัก/กอง หรือหน่วยงานภายนอกอื่น ๆ <u>ไม่น้อยกว่า 3 ครั้ง</u></li> </ul>
5. ร่วมนิเทศ หรือประเมินผลโครงการด้านการพยาบาล หรือการสาธารณสุขในระดับสถาบัน/สำนัก/กอง หรือหน่วยงานภายนอกอื่น ๆ	<ul style="list-style-type: none"> <li>● จำนวนครั้งร่วมนิเทศ หรือประเมินผลโครงการด้านการพยาบาล หรือการสาธารณสุขในระดับสถาบัน/สำนัก/กองหรือหน่วยงานภายนอกอื่น ๆ <u>ไม่น้อยกว่า 3 ครั้ง</u></li> </ul>

ตำแหน่งเป้าหมาย (Critical Position): พยาบาลวิชาชีพเชี่ยวชาญ (ต่อ)

ความรู้ ทักษะ และสมรรถนะประจำตำแหน่งงาน

ความรู้ความสามารถที่ใช้ในการปฏิบัติงาน	ความรู้เรื่องกฎหมาย กฎ ระเบียบราชการ	ทักษะที่จำเป็น	สมรรถนะที่คาดหวัง		
			สมรรถนะหลัก	สมรรถนะเฉพาะตามลักษณะงานที่ปฏิบัติ	สมรรถนะที่จำเป็นตามภารกิจกรมควบคุมโรค
<p>ระดับ 4</p> <p>- ความรู้ความสามารถในการพยาบาลสาธารณสุข</p>	<p>ระดับ 3</p> <p>- ความรู้เรื่องกฎหมาย กฎ และระเบียบที่เกี่ยวข้องกับการป้องกันควบคุมโรคและการสาธารณสุข</p>	<p>ระดับ 2</p> <p>1. การใช้คอมพิวเตอร์</p> <p>2. การใช้ภาษาอังกฤษ</p> <p>3. การคำนวณ</p> <p>4. การจัดการข้อมูล</p>	<p>ระดับ 4</p> <p>1. การยึดมั่นในความถูกต้องชอบธรรมและจริยธรรม</p> <p>2. การบริการที่ดี</p> <p>3. การสั่งสมความเชี่ยวชาญในงานอาชีพ</p> <p>4. การมุ่งผลสัมฤทธิ์</p> <p>5. การมีน้ำใจ ใจเปิดกว้าง เป็นพี่เป็นน้อง</p> <p>6. การทำงานเป็นทีม</p>	<p>ระดับ 4</p> <p>1. การคิดวิเคราะห์</p> <p>2. การใส่ใจและพัฒนาผู้อื่น</p> <p>3. การตรวจสอบความถูกต้องตามกระบวนการงาน</p> <p>4. การสืบเสาะหาข้อมูล</p> <p>5. การมองภาพองค์รวม</p> <p>6. ความยืดหยุ่นผ่อนปรน</p> <p>7. ความเข้าใจในองค์กรและระบบราชการ</p>	<p>ระดับ 4</p> <p>1. การวิจัยและพัฒนา</p> <p>2. การติดตามประเมินผล</p>

ตำแหน่งเป้าหมาย (Critical Position): พยาบาลวิชาชีพเชี่ยวชาญ (ต่อ)

ประเด็นการพัฒนา และหลักสูตรการพัฒนา

ปีที่อยู่ในตำแหน่ง	ประเด็นการพัฒนา	หลักสูตรการพัฒนา
ปีที่ 1 - 3	Leadership	<ul style="list-style-type: none"> <li>นักบริหารการพยาบาลระดับสูง/นบส. หรือ EDC หรือหลักสูตรที่เทียบเท่า</li> </ul>
	General Management	<ul style="list-style-type: none"> <li>หลักสูตร E-Learning ของ ก.พ. ที่กรมควบคุมโรคกำหนดสำหรับผู้ดำรงตำแหน่งระดับเชี่ยวชาญ</li> </ul>
	Functional/Professional	<ul style="list-style-type: none"> <li>หลักสูตรบริหารทางการพยาบาลหรือหลักสูตรที่เทียบเท่า</li> </ul>
	Business Acumen	<ul style="list-style-type: none"> <li>หลักสูตรการวิจัยและพัฒนา/ติดตามประเมินผล</li> </ul>

เกณฑ์เบื้องต้นเพื่อคัดสรรผู้มีศักยภาพเข้าสู่ Career Path

เกณฑ์เบื้องต้นเพื่อคัดสรรผู้มีศักยภาพเข้าสู่ Career Path

1. มีคุณสมบัติตามมาตรฐานกำหนดตำแหน่งตามที่ ก.พ. กำหนด
2. มีผลสัมฤทธิ์หลักและตัวชี้วัดผลการปฏิบัติงานหลัก (Key Result Areas & Key Performance Indicators) สำหรับตำแหน่งพยาบาลวิชาชีพ ระดับชำนาญการพิเศษ ตามที่กำหนด
3. มีความรู้ (Knowledge) ทักษะ (Skill) และสมรรถนะ (Competency) สำหรับตำแหน่งพยาบาลวิชาชีพ ระดับชำนาญการพิเศษ ตามที่กำหนด
4. มีประสบการณ์เป็นหัวหน้ากลุ่มการพยาบาล
5. ผ่านการพัฒนาในประเด็นการพัฒนาสำหรับตำแหน่งพยาบาลวิชาชีพ ระดับชำนาญการพิเศษ ตามที่กำหนด
6. มีผลการประเมินการปฏิบัติราชการในระหว่างดำรงตำแหน่งพยาบาลวิชาชีพ ระดับชำนาญการพิเศษ เฉลี่ยไม่ต่ำกว่าระดับดี
7. ไม่อยู่ในระหว่างถูกดำเนินการทางวินัย

## ตำแหน่งในเส้นทางก้าวหน้า (Ladder Position): L1 - พยาบาลวิชาชีพปฏิบัติการ

ตำแหน่งในเส้นทางก้าวหน้า (Ladder Position ) Ladder1	
ชื่อตำแหน่ง : พยาบาลวิชาชีพปฏิบัติการ	หน่วยงาน : ทุกหน่วยงาน
ระยะเวลาขั้นต่ำในการถือครองตำแหน่ง : 2ปี หรือ 4ปี หรือ 6ปี ตามวุฒิการศึกษา (ปริญญาเอก/โท/ตรี)	

<b>หน้าที่รับผิดชอบหลัก (Key Responsibilities) :</b>
<p>ปฏิบัติงานในฐานะผู้ปฏิบัติงานระดับต้น ที่ต้องใช้ความรู้ ความสามารถทางวิชาการในการทำงาน ปฏิบัติงานด้านวิชาชีพพยาบาล ภายใต้การกำกับ แนะนำ ตรวจสอบ และปฏิบัติงานอื่นตามที่ได้รับมอบหมายโดยมีลักษณะงานที่ต้องปฏิบัติ ดังนี้</p> <p><u>ด้านการปฏิบัติการ</u></p> <ul style="list-style-type: none"> <li>● ปฏิบัติการพยาบาลขั้นพื้นฐานตามมาตรฐานวิชาชีพในการให้การพยาบาลแก่ผู้ใช้บริการ เพื่อให้ได้รับการดูแลที่ถูกต้องเหมาะสมและปลอดภัย</li> <li>● คัดกรอง ประเมินภาวะสุขภาพ วิเคราะห์ปัญหา วินิจฉัยปัญหา ภาวะเสี่ยง เพื่อให้การช่วยเหลือทางการพยาบาลได้อย่างถูกต้องเหมาะสมทันสถานการณ์และทันเวลา</li> <li>● บันทึก รวบรวม ศึกษาวิเคราะห์ข้อมูลด้านการพยาบาลเบื้องต้น เพื่อพัฒนาการดูแลผู้ป่วย ให้เกิดความปลอดภัย สุขสบาย และมีประสิทธิภาพ</li> <li>● ส่งเสริม ป้องกัน ดูแลรักษา พื้นฟูสุขภาพประชาชน หรือการบริการอื่นๆ ทางด้านสุขภาพ เพื่อสุขภาพที่ดีของประชาชน</li> </ul> <p><u>ด้านการวางแผน</u></p> <ul style="list-style-type: none"> <li>● วางแผนการทำงานที่รับผิดชอบร่วมดำเนินการวางแผนการทำงานของหน่วยงานหรือโครงการเพื่อให้การดำเนินงานเป็นไปตามเป้าหมายผลสัมฤทธิ์ที่กำหนด</li> </ul> <p><u>ด้านการประสานงาน</u></p> <ul style="list-style-type: none"> <li>● ประสานการทำงานร่วมกันทั้งภายในและภายนอกทีมงานหรือหน่วยงานให้เกิดความร่วมมือและผลสัมฤทธิ์ตามที่กำหนดไว้</li> <li>● ชี้แจง และให้รายละเอียดเกี่ยวกับข้อมูล ข้อเท็จจริง แก่บุคคลหรือหน่วยงานที่เกี่ยวข้อง เพื่อสร้างความเข้าใจหรือความร่วมมือในการดำเนินงานตามที่ได้รับมอบหมาย</li> </ul> <p><u>ด้านการบริการ</u></p> <ul style="list-style-type: none"> <li>● สอน แนะนำให้คำปรึกษาเบื้องต้นแก่ผู้ใช้บริการและครอบครัว ชุมชน เกี่ยวกับการส่งเสริม ป้องกัน ดูแลรักษา พื้นฟูสุขภาพ เพื่อให้ประชาชนสามารถดูแลตนเองได้</li> <li>● ให้บริการข้อมูลทางวิชาการ จัดเก็บข้อมูลเบื้องต้นเกี่ยวกับการพยาบาล เพื่อให้ประชาชนได้ทราบข้อมูลและความรู้ต่าง ๆ ที่เป็นประโยชน์ สอดคล้องและสนับสนุนภารกิจของหน่วยงาน และใช้ประกอบพิจารณากำหนดนโยบาย แผนงาน หลักเกณฑ์ มาตรการต่างๆ</li> </ul>



ตำแหน่งในเส้นทางก้าวหน้า (Ladder Position): L1 – พยาบาลวิชาชีพปฏิบัติการ (ต่อ)

ผลสัมฤทธิ์หลัก (Key Result Areas: KRAs)	ตัวชี้วัดผลการปฏิบัติงานหลัก (Key Performance Indicators : KPIs)
1. ผลการศึกษา วิเคราะห์ข้อมูลด้านการพยาบาลเบื้องต้น เพื่อพัฒนาการดูแลผู้ป่วย ผู้ติดเชื้อ ผู้สัมผัส	<ul style="list-style-type: none"> <li>● จำนวนรายงานผลการศึกษา วิเคราะห์ข้อมูลด้านการพยาบาลเบื้องต้น เพื่อพัฒนาการดูแลผู้ป่วย ผู้ติดเชื้อ ผู้สัมผัส พร้อมทั้งเสนอข้อคิดเห็นเกี่ยวกับการพัฒนาระบบการพยาบาล <u>ไม่น้อยกว่า 3 เรื่อง</u></li> </ul>
2. การดำเนินการด้านการพยาบาล ตามมาตรฐานการรับรองคุณภาพโรงพยาบาลHA (Hospital Accreditation)	<ul style="list-style-type: none"> <li>● ผ่านการประเมินตามมาตรฐาน HA</li> </ul>
3. ร่วมรับผิดชอบในโครงการหรืองานวิจัยด้านการพยาบาล หรือด้านการป้องกันควบคุมการติดเชื้อ หรืออาชีวอนามัย หรือการสาธารณสุข	<ul style="list-style-type: none"> <li>● จำนวนโครงการ/งานวิจัยด้านการพยาบาล หรือการสาธารณสุข หรือด้านการป้องกันควบคุมการติดเชื้อ ที่ร่วมรับผิดชอบ <u>ไม่น้อยกว่า 1 เรื่อง</u></li> </ul>

ตำแหน่งในเส้นทางก้าวหน้า (Ladder Position): - พยาบาลวิชาชีพปฏิบัติการ (ต่อ)

ความรู้ ทักษะ และสมรรถนะประจำตำแหน่งงาน

ความรู้ความสามารถที่ใช้ในการปฏิบัติงาน	ความรู้เรื่องกฎหมายกฎระเบียบราชการ	ทักษะที่จำเป็น	สมรรถนะที่คาดหวัง		
			สมรรถนะหลัก	สมรรถนะเฉพาะตามลักษณะงานที่ปฏิบัติ	สมรรถนะที่จำเป็นตามภารกิจกรมควบคุมโรค
<b>ระดับ 1</b> - ความรู้ความสามารถด้านการพยาบาลสาธารณสุข	<b>ระดับ 2</b> - ความรู้เรื่องกฎหมาย กฎ และระเบียบที่เกี่ยวข้องกับการป้องกันควบคุมโรคและการสาธารณสุข	<b>ระดับ 2</b> 1. การใช้คอมพิวเตอร์ 2. การใช้ภาษาอังกฤษ 3. การคำนวณ 4. การจัดการข้อมูล	<b>ระดับ 1</b> 1. การยึดมั่นในความถูกต้องชอบธรรมและจรรยาบรรณ 2. การบริการที่ดี 3. การสั่งสมความเชี่ยวชาญในงานอาชีพ 4. การมุ่งผลสัมฤทธิ์ 5. การมีน้ำใจ ใจเปิดกว้าง เป็นพี่เป็นน้อง 6. การทำงานเป็นทีม	<b>ระดับ 1</b> 1. การคิดวิเคราะห์ 2. การใส่ใจและพัฒนาผู้อื่น 3. การตรวจสอบความถูกต้องตามกระบวนการงาน 4. การสืบเสาะหาข้อมูล 5. การมองภาพองค์รวม 6. ความยืดหยุ่นผ่อนปรน 7. ความเข้าใจในองค์กรและระบบราชการ	<b>ระดับ 1</b> 1. หลักระบาดวิทยา 2. การติดตามประเมินผล

ตำแหน่งในเส้นทางก้าวหน้า (Ladder Position): L1 – พยาบาลวิชาชีพปฏิบัติการ (ต่อ)

ประเด็นการพัฒนา และหลักสูตรการพัฒนา

ปีที่อยู่ในตำแหน่ง	ประเด็นการพัฒนา	หลักสูตรการพัฒนา
ปีที่ 1	Leadership & General Management	● การพัฒนาข้าราชการที่อยู่ในระหว่างการทดลองปฏิบัติหน้าที่ราชการ ตามที่ ก.พ.กำหนด
ปีที่ 1 – 3		● E-Learning ของ ก.พ. ตามที่กรมควบคุมโรคกำหนด
ปีที่ 2 – 4	Functional/Professional	● หลักสูตรการพยาบาลเฉพาะทาง/สาขาที่ปฏิบัติ
ปีที่ 1 – 3	Business Acumen	● หลักสูตรวิจัยและพัฒนา/ติดตามประเมินผล

เกณฑ์พิจารณาประสพการณ์และผลงานเพื่อก้าวสู่ตำแหน่งงานลำดับต่อไป (Performance Measures)

เกณฑ์พิจารณาประสพการณ์และผลงานเพื่อก้าวสู่ตำแหน่งงานลำดับต่อไป (Performance Measures)

1. มีคุณสมบัติตามมาตรฐานกำหนดตำแหน่งตามที่ ก.พ.กำหนด
2. มีผลสัมฤทธิ์หลักและตัวชี้วัดผลการปฏิบัติงานหลัก (Key Result Areas & Key Performance Indicators) สำหรับตำแหน่งพยาบาลวิชาชีพ ระดับปฏิบัติการ ตามที่กำหนด
3. มีความรู้ (Knowledge) ทักษะ (Skill) และสมรรถนะ (Competency) สำหรับตำแหน่งพยาบาลวิชาชีพ ระดับปฏิบัติการ ตามที่กำหนด
4. ผ่านการพัฒนาในประเด็นการพัฒนาสำหรับตำแหน่งพยาบาลวิชาชีพระดับปฏิบัติการ ตามที่กำหนด
5. มีผลการประเมินการปฏิบัติราชการในระหว่างดำรงตำแหน่งพยาบาลวิชาชีพ ระดับปฏิบัติการเฉลี่ยไม่ต่ำกว่าระดับดี
6. ไม่อยู่ในระหว่างถูกดำเนินการทางวินัย

## ตำแหน่งในเส้นทางก้าวหน้า (Ladder Position): L2- พยาบาลวิชาชีพชำนาญการ

ตำแหน่งในเส้นทางก้าวหน้า (Ladder Position ) Ladder2	
ชื่อตำแหน่ง : พยาบาลวิชาชีพชำนาญการ	หน่วยงาน : ทุกหน่วยงาน
ระยะเวลาขั้นต่ำในการถือครองตำแหน่ง : 4 ปี	

หน้าที่รับผิดชอบหลัก (Key Responsibilities) :
<p>ปฏิบัติงานในฐานะหัวหน้างาน ซึ่งต้องกำกับ แนะนำ ตรวจสอบการปฏิบัติงานของผู้ร่วมปฏิบัติงาน โดยใช้ความรู้ ความสามารถ ประสบการณ์ และความชำนาญสูงในงานด้านวิชาชีพพยาบาล ปฏิบัติงานที่ต้องตัดสินใจหรือแก้ปัญหาที่ยาก และปฏิบัติงานอื่นตามที่ได้รับมอบหมาย หรือ</p> <p>ปฏิบัติงานในฐานะผู้ปฏิบัติงานที่มีประสบการณ์ โดยใช้ความรู้ ความสามารถ ประสบการณ์ และความชำนาญสูงในงานด้านวิชาชีพพยาบาล ปฏิบัติงานที่ต้องตัดสินใจหรือแก้ปัญหาที่ยาก และปฏิบัติงานอื่นตามที่ได้รับมอบหมาย</p> <p>โดยมีลักษณะงานที่ต้องปฏิบัติ ดังนี้</p> <p><u>ด้านการปฏิบัติการ</u></p> <ul style="list-style-type: none"> <li>● ปฏิบัติการพยาบาลที่ต้องตัดสินใจหรือแก้ปัญหาที่ยากตามมาตรฐานวิชาชีพ ในการให้การพยาบาลแก่ผู้ใช้บริการ เพื่อให้ได้รับการดูแลที่ถูกต้องเหมาะสมและปลอดภัย</li> <li>● คัดกรอง ประเมินภาวะสุขภาพที่ซับซ้อน และปรับปรุงบริการพยาบาล รวมทั้งการปรับใช้การบำบัด เครื่องมือพิเศษ ให้สอดคล้องกับภาวะของโรค เพื่อช่วยให้ผู้ใช้บริการปลอดภัยจากภาวะที่คุกคามได้อย่างทันท่วงที</li> <li>● บันทึก รวบรวม ศึกษา วิเคราะห์ วิจัยด้านการพยาบาล เพื่อพัฒนาคุณภาพการพยาบาล ให้ตอบสนองต่อวัตถุประสงค์และเป้าหมายของการพยาบาล</li> <li>● ส่งเสริม ป้องกัน ดูแลรักษา ฟื้นฟูสุขภาพประชาชน หรือการบริการอื่น ๆ ทางด้านสุขภาพที่เป็นปัญหาเฉพาะพื้นที่ เพื่อสุขภาพที่ดีของประชาชน</li> </ul> <p><u>ด้านการวางแผน</u></p> <ul style="list-style-type: none"> <li>● วางแผนหรือร่วมดำเนินการวางแผนการทำงานตามแผนงานหรือโครงการของหน่วยงานระดับสำนักหรือกอง และแก้ปัญหาในการปฏิบัติงาน เพื่อให้การดำเนินงานเป็นไปตามเป้าหมายและผลสัมฤทธิ์ที่กำหนด</li> </ul> <p><u>ด้านการประสานงาน</u></p> <ul style="list-style-type: none"> <li>● ประสานการทำงานร่วมกันโดยมีบทบาทในการให้ความเห็นและคำแนะนำเบื้องต้นแก่สมาชิกในทีมงานหรือหน่วยงานอื่น เพื่อให้เกิดความร่วมมือและผลสัมฤทธิ์ตามที่กำหนดไว้</li> <li>● ให้ข้อคิดเห็นหรือคำแนะนำเบื้องต้นแก่สมาชิกในทีมงานหรือบุคคลหรือหน่วยงานที่เกี่ยวข้องเพื่อสร้างความเข้าใจและความร่วมมือในการดำเนินงานตามที่ได้รับมอบหมาย</li> </ul>

## ตำแหน่งในเส้นทางก้าวหน้า (Ladder Position): L2- พยาบาลวิชาชีพชำนาญการ (ต่อ)

### หน้าที่รับผิดชอบหลัก (Key Responsibilities) :

#### ด้านการบริการ

- ให้บริการพยาบาลที่ซับซ้อน ที่สอดคล้องกับภาวะสุขภาพของผู้ใช้บริการ และวัตถุประสงค์ของหน่วยงาน เพื่อให้ผู้ใช้บริการมีความรู้สามารถดูแลตนเองได้
- สอน นิเทศ ฝึกอบรม ถ่ายทอดความรู้ เทคโนโลยีทางการพยาบาลแก่ผู้ใต้บังคับบัญชา หรือบุคคลภายนอก เพื่อให้บุคลากรมีความรู้ ในการปฏิบัติงานได้อย่างมีประสิทธิภาพ
- พัฒนาข้อมูลจัดทำเอกสาร คู่มือ ตำรา สื่อเอกสารเผยแพร่ พัฒนาเครื่องมืออุปกรณ์ วิธีการ หรือประยุกต์เทคโนโลยีเข้ามาใช้ เพื่อก่อให้เกิดการแลกเปลี่ยนเรียนรู้และพัฒนาองค์กร

ตำแหน่งในเส้นทางก้าวหน้า (Ladder Position): L2- พยาบาลวิชาชีพชำนาญการ (ต่อ)

ผลสัมฤทธิ์หลัก (Key Result Areas: KRAs)	ตัวชี้วัดผลการปฏิบัติงานหลัก (Key Performance Indicators : KPIs)
1. ผลงานวิจัยหรือผลงานวิชาการด้านการพยาบาลที่มีการเผยแพร่ในระดับกรมขึ้นไป และมีการนำไปใช้ในหน่วยงาน ระดับกรม/สถาบัน/สำนัก/กอง	<ul style="list-style-type: none"> <li>● จำนวนผลงานวิจัยหรือผลงานวิชาการด้านการพยาบาล ที่มีการนำไปใช้ใน ระดับสถาบัน/สำนัก/กอง ไม่น้อยกว่า 1 เรื่อง</li> </ul>
2. ติดตาม และดำเนินการด้านการพยาบาล ตามมาตรฐานการรับรองคุณภาพโรงพยาบาลHA (Hospital Accreditation)	<ul style="list-style-type: none"> <li>● ผ่านการประเมินตามมาตรฐาน HA</li> </ul>
3. เป็นวิทยากรถ่ายทอดความรู้เกี่ยวกับการพยาบาล หรือด้านสาธารณสุข ในหน่วยงานระดับสถาบัน/สำนัก/กอง	<ul style="list-style-type: none"> <li>● จำนวนครั้งที่ เป็นวิทยากรถ่ายทอดความรู้เกี่ยวกับการการพยาบาล หรือด้านสาธารณสุข ให้แก่บุคลากรในสถาบัน/สำนัก/กอง ไม่น้อยกว่า 3 ครั้ง</li> </ul>

ตำแหน่งในเส้นทางก้าวหน้า (Ladder Position): L2- พยาบาลวิชาชีพชำนาญการ (ต่อ)

ความรู้ ทักษะ และสมรรถนะประจำตำแหน่งงาน

ความรู้ความสามารถที่ใช้ในการปฏิบัติงาน	ความรู้เรื่องกฎหมาย กฎ ระเบียบราชการ	ทักษะที่จำเป็น	สมรรถนะที่คาดหวัง		
			สมรรถนะหลัก	สมรรถนะเฉพาะตามลักษณะงานที่ปฏิบัติ	สมรรถนะที่จำเป็นตามภารกิจกรมควบคุมโรค
<b>ระดับ 2</b> - ความรู้ความสามารถด้านการพยาบาลสาธารณสุข	<b>ระดับ 2</b> - ความรู้เรื่องกฎหมาย กฎ และระเบียบที่เกี่ยวข้องกับการป้องกันควบคุมโรคและการสาธารณสุข	<b>ระดับ 2</b> 1. การใช้คอมพิวเตอร์ 2. การใช้ภาษาอังกฤษ 3. การคำนวณ 4. การจัดการข้อมูล	<b>ระดับ 2</b> 1. การยึดมั่นในความถูกต้องชอบธรรมและจรรยาบรรณ 2. การบริการที่ดี 3. การส่งเสริมความเชี่ยวชาญในงานอาชีพ 4. การมุ่งผลสัมฤทธิ์ 5. การมีน้ำใจ ใจเปิดกว้าง เป็นพี่เป็นน้อง 6. การทำงานเป็นทีม	<b>ระดับ 2</b> 1. การคิดวิเคราะห์ 2. การใส่ใจและพัฒนาผู้อื่น 3. การตรวจสอบความถูกต้องตามกระบวนการงาน 4. การสืบเสาะหาข้อมูล 5. การมองภาพองค์รวม 6. ความยืดหยุ่นผ่อนปรน 7. ความเข้าใจในองค์กรและระบบราชการ	<b>ระดับ 2</b> 1. หลักระบาดวิทยา 2. การติดตามประเมินผล

ตำแหน่งในเส้นทางก้าวหน้า (Ladder Position): L2- พยาบาลวิชาชีพชำนาญการ (ต่อ)

ประเด็นการพัฒนา และหลักสูตรการพัฒนา

ปีที่อยู่ในตำแหน่ง	ประเด็นการพัฒนา	หลักสูตรการพัฒนา
ปีที่ 1-3	Leadership	<ul style="list-style-type: none"> <li>• ผบต. หรือหลักสูตรที่เทียบเท่า</li> </ul>
	General Management	<ul style="list-style-type: none"> <li>• E-Learning ของ ก.พ. ตามที่กรมควบคุมโรคกำหนด</li> </ul>
ปีที่ 2 – 4	Functional/Professional	<ul style="list-style-type: none"> <li>• หลักสูตรการพยาบาลเฉพาะทาง/สาขาที่ปฏิบัติ</li> </ul>
ปีที่ 1 – 3	Business Acumen	<ul style="list-style-type: none"> <li>• หลักสูตรวิจัยและพัฒนา/ติดตามประเมินผล</li> </ul>

เกณฑ์พิจารณาประสิทธิภาพและผลงานเพื่อก้าวสู่ตำแหน่งงานลำดับต่อไป (Performance Measures)

เกณฑ์พิจารณาประสิทธิภาพและผลงานเพื่อก้าวสู่ตำแหน่งงานลำดับต่อไป(Performance Measures)
<ol style="list-style-type: none"> <li>1. มีคุณสมบัติตามมาตรฐานกำหนดตำแหน่งตามที่ ก.พ.กำหนด</li> <li>2. มีผลสัมฤทธิ์หลักและตัวชี้วัดผลการปฏิบัติงานหลัก (Key Result Areas &amp; Key Performance Indicators) สำหรับตำแหน่งพยาบาลวิชาชีพ ระดับชำนาญการ ตามที่กำหนด</li> <li>3. มีความรู้ (Knowledge) ทักษะ (Skill) และสมรรถนะ (Competency) สำหรับตำแหน่งพยาบาลวิชาชีพ ระดับชำนาญการ ตามที่กำหนด</li> <li>4. ผ่านการพัฒนาในประเด็นการพัฒนาสำหรับตำแหน่งพยาบาลวิชาชีพระดับชำนาญการ ตามที่กำหนด</li> <li>5. มีผลการประเมินการปฏิบัติราชการในระหว่างดำรงตำแหน่งพยาบาลวิชาชีพ ระดับชำนาญการ เฉลี่ยไม่ต่ำกว่าระดับดี</li> <li>6. ไม่อยู่ในระหว่างถูกดำเนินการทางวินัย</li> </ol>



## ตำแหน่งในเส้นทางก้าวหน้า (Ladder Position): L3- พยาบาลวิชาชีพชำนาญการพิเศษ

ตำแหน่งในเส้นทางก้าวหน้า (Ladder Position ) Ladder3	
ชื่อตำแหน่ง : พยาบาลวิชาชีพชำนาญการพิเศษ	หน่วยงาน : ทุกหน่วยงาน
ระยะเวลาขั้นต่ำในการถือครองตำแหน่ง : 3 ปี	

หน้าที่รับผิดชอบหลัก (Key Responsibilities) :
<p>ปฏิบัติในฐานะหัวหน้างาน ซึ่งต้องกำกับ และนำ ตรวจสอบการปฏิบัติงานของผู้ร่วมปฏิบัติงาน โดยใช้ความรู้ ความสามารถ ประสบการณ์ และความชำนาญงานสูงมากในด้านวิชาชีพพยาบาล ปฏิบัติงานที่ต้องตัดสินใจหรือแก้ปัญหาที่ยากมาก และปฏิบัติงานอื่นตามที่ได้รับมอบหมาย หรือ</p> <p>ปฏิบัติงานในฐานะผู้ปฏิบัติงานที่มีประสบการณ์ โดยใช้ความรู้ ความสามารถ ประสบการณ์ และความชำนาญในด้านวิชาชีพพยาบาล ปฏิบัติงานที่ต้องตัดสินใจหรือแก้ปัญหาที่ยากมาก และปฏิบัติงานอื่นตามที่ได้รับมอบหมาย</p> <p>โดยมีลักษณะงานที่ต้องปฏิบัติ ดังนี้</p> <p><u>ด้านการปฏิบัติการ</u></p> <ul style="list-style-type: none"> <li>● ปฏิบัติการพยาบาลที่ต้องตัดสินใจหรือแก้ปัญหาที่ยุ่ยากซับซ้อน หรือภาวะวิกฤตตามมาตรฐานวิชาชีพ เพื่อให้ปลอดภัยจากภาวะคุกคาม ได้รับการดูแลที่ถูกต้องเหมาะสมและปลอดภัย</li> <li>● คัดกรอง ประเมินวินิจฉัยปัญหาภาวะเสี่ยง คาดการณ์และวางแผนช่วยเหลือ เพื่อเพิ่มประสิทธิภาพในการดูแล ทั่วไป</li> <li>● ศึกษา วิจัย พัฒนาระบบหรือรูปแบบบริการพยาบาลเฉพาะทางที่มีความยุ่งยากซับซ้อน และมีภาระค้ำค้ำอ้างอิงหรือใช้ข้อมูลจากภายนอก ภายใต้การบริหารจัดการทรัพยากรอย่างคุ้มค่า เพื่อกำหนดแนวทางพัฒนามาตรฐานงานทางการพยาบาล ประยุกต์ให้สอดคล้องกับสภาพการปฏิบัติงาน</li> <li>● ประเมินผลการดำเนินงาน การส่งเสริม ป้องกัน ดูแลรักษา ฟื้นฟูสุขภาพของประชาชน หรือการบริการอื่น ๆ ทางด้านสุขภาพ เพื่อให้บรรลุวัตถุประสงค์ในการปฏิบัติงานและสุขภาพที่ดีของประชาชน</li> </ul> <p><u>ด้านการวางแผน</u></p> <ul style="list-style-type: none"> <li>● วางแผนหรือร่วมดำเนินการวางแผนงาน โครงการของหน่วยงานระดับสำนักหรือกอง มอบหมายงาน แก้ปัญหาในการปฏิบัติงานและติดตามประเมินผล เพื่อให้เป็นไปตามเป้าหมายและผลสัมฤทธิ์ที่กำหนด</li> </ul> <p><u>ด้านการประสานงาน</u></p> <ul style="list-style-type: none"> <li>● ประสานการทำงานร่วมกันในทีมงาน โดยมีบทบาทในการชี้แนะ จูงใจ ทีมงาน หรือหน่วยงานอื่นในระดับสำนักหรือกอง เพื่อให้เกิดความร่วมมือและผลสัมฤทธิ์ตามที่กำหนด</li> <li>● ชี้แจงและให้ข้อคิดเห็นในที่ประชุมคณะกรรมการหรือคณะทำงานต่าง ๆ เพื่อให้เกิดประโยชน์และความร่วมมือในการดำเนินงานร่วมกัน</li> </ul>

### ตำแหน่งในเส้นทางก้าวหน้า (Ladder Position): L3- พยาบาลวิชาชีพชำนาญการพิเศษ (ต่อ)

#### หน้าที่รับผิดชอบหลัก (Key Responsibilities) :

##### ด้านการบริการ

- ให้คำปรึกษา อำนวยความสะดวก ถ่ายทอดความรู้ให้กับผู้ได้บังคับบัญชา ผู้ใช้บริการทั้งภายในและภายนอกหน่วยงาน เพื่อให้มีความรู้ ความสามารถในการปฏิบัติงานและดูแลตนเองได้
- กำหนดแนวทาง รูปแบบ วิธีการเผยแพร่ ประยุกต์เทคโนโลยีระดับสากล เพื่อให้สอดคล้องสนับสนุนภารกิจขององค์กร
- จัดทำฐานข้อมูลระบบสารสนเทศที่เกี่ยวกับงานที่รับผิดชอบ เพื่อก่อให้เกิดการแลกเปลี่ยนเรียนรู้และพัฒนาองค์กร

### ตำแหน่งในเส้นทางก้าวหน้า (Ladder Position): L3- พยาบาลวิชาชีพชำนาญการพิเศษ (ต่อ)

ผลสัมฤทธิ์หลัก(Key Result Areas: KRAs)	ตัวชี้วัดผลการปฏิบัติงานหลัก (Key Performance Indicators : KPIs)
1. ผลงานวิจัยหรือผลงานวิชาการด้านการพยาบาล หรือด้านสาธารณสุข ที่ได้รับการเผยแพร่ และมีการนำไปใช้ใน ระดับกรม/สถาบัน/สำนัก/กอง	<ul style="list-style-type: none"> <li>● จำนวนผลงานวิจัยหรือผลงานวิชาการด้านการพยาบาล <u>ไม่น้อยกว่า 2 เรื่อง</u> โดย <ul style="list-style-type: none"> <li>- เป็นผลงานที่ได้รับการเผยแพร่ <u>ไม่น้อยกว่า 1 เรื่อง</u> และ</li> <li>- เป็นผลงานที่มีการนำไปใช้ใน ระดับกรม/สถาบัน/สำนัก/กอง <u>ไม่น้อยกว่า 1 เรื่อง</u></li> </ul> </li> </ul>
2. กำกับ ติดตาม การดำเนินงานด้านการพยาบาล ตามมาตรฐานการรับรองคุณภาพโรงพยาบาลHA (Hospital Accreditation)	<ul style="list-style-type: none"> <li>● ผ่านการประเมินตามมาตรฐาน HA</li> </ul>
3. ร่วมนิเทศ หรือประเมินผลโครงการด้านการพยาบาล หรือการสาธารณสุขในระดับสถาบันฯ /สำนัก/กอง	<ul style="list-style-type: none"> <li>● จำนวนครั้งที่ร่วมนิเทศ หรือประเมินผลโครงการด้านการพยาบาล หรือการสาธารณสุขในระดับสถาบัน/สำนัก/กอง <u>ไม่น้อยกว่า 3 ครั้ง</u></li> </ul>
4. การเป็นวิทยากรถ่ายทอดความรู้ด้านการพยาบาล หรือด้านสาธารณสุข ในระดับสถาบันฯ /สำนัก/กอง	<ul style="list-style-type: none"> <li>● จำนวนครั้งเป็นวิทยากรถ่ายทอดความรู้ด้านการพยาบาล หรือด้านสาธารณสุข ในระดับสถาบัน/สำนัก/กอง <u>ไม่น้อยกว่า 3 ครั้ง</u></li> </ul>

ตำแหน่งในเส้นทางก้าวหน้า (Ladder Position): L3- พยาบาลวิชาชีพชำนาญการพิเศษ (ต่อ)

ความรู้ ทักษะ และสมรรถนะประจำตำแหน่งงาน

ความรู้ความสามารถที่ใช้ ในการปฏิบัติงาน	ความรู้เรื่องกฎหมาย กฎ ระเบียบราชการ	ทักษะที่จำเป็น	สมรรถนะที่คาดหวัง		
			สมรรถนะหลัก	สมรรถนะเฉพาะตามลักษณะงานที่ ปฏิบัติ	สมรรถนะที่จำเป็นตามภารกิจ กรมควบคุมโรค
<b>ระดับ 3</b> - ความรู้ความสามารถด้าน การพยาบาลสาธารณสุข	<b>ระดับ 3</b> - ความรู้เรื่องกฎหมาย กฎ และระเบียบที่เกี่ยวข้องกับการ ป้องกันควบคุมโรคและการ สาธารณสุข	<b>ระดับ 2</b> 1. การใช้คอมพิวเตอร์ 2. การใช้ภาษาอังกฤษ 3. การคำนวณ 4. การจัดการข้อมูล	<b>ระดับ 3</b> 1. การยึดมั่นในความถูกต้อง ซอธรรมและจริยธรรม 2. การบริการที่ดี 3. การสั่งสมความเชี่ยวชาญใน งานอาชีพ 4. การมุ่งผลสัมฤทธิ์ 5. การมีน้ำใจ ใจเปิดกว้าง เป็นพี่เป็นน้อง 6. การทำงานเป็นทีม	<b>ระดับ 3</b> 1. การคิดวิเคราะห์ 2. การใส่ใจและพัฒนาผู้อื่น 3. การตรวจสอบความถูกต้องตาม กระบวนการ 4. การสืบเสาะหาข้อมูล 5. การมองภาพองค์รวม 6. ความยืดหยุ่นผ่อนปรน 7. ความเข้าใจในองค์กรและระบบ ราชการ	<b>ระดับ 3</b> 1. หลักระบาดวิทยา 2. การติดตามประเมินผล

ตำแหน่งในเส้นทางก้าวหน้า (Ladder Position): L3- พยาบาลวิชาชีพชำนาญการพิเศษ (ต่อ)

ประเด็นการพัฒนา และหลักสูตรการพัฒนา

ปีที่อยู่ในตำแหน่ง	ประเด็นการพัฒนา	หลักสูตรการพัฒนา
ปีที่ 1-3	Leadership	● ผบก. หรือ MDC หรือหลักสูตรที่เทียบเท่า
	General Management	● E-Learning ของ ก.พ. ตามที่กรมควบคุมโรคกำหนด
ปีที่ 2 - 4	Functional/Professional	● หลักสูตรการพยาบาลเฉพาะทาง/สาขาที่ปฏิบัติ
ปีที่ 1 - 3	Business Acumen	● หลักสูตรวิจัยและพัฒนา/ติดตามประเมินผล

เกณฑ์พิจารณาประสพการณ์และผลงานเพื่อก้าวสู่ตำแหน่งงานลำดับต่อไป(Performance Measures)

เกณฑ์พิจารณาประสพการณ์และผลงานเพื่อก้าวสู่ตำแหน่งงานลำดับต่อไป(Performance Measures)
<ol style="list-style-type: none"> <li>1. มีคุณสมบัติตามมาตรฐานกำหนดตำแหน่งตามที่ ก.พ.กำหนด</li> <li>2. มีผลสัมฤทธิ์หลักและตัวชี้วัดผลการปฏิบัติงานหลัก (Key Result Areas &amp; Key Performance Indicators) สำหรับตำแหน่งพยาบาลวิชาชีพ ระดับชำนาญการพิเศษ ตามที่กำหนด</li> <li>3. มีความรู้ (Knowledge) ทักษะ (Skill) และสมรรถนะ (Competency) สำหรับตำแหน่งพยาบาลวิชาชีพ ระดับชำนาญการพิเศษ ตามที่กำหนด</li> <li>4. มีประสบการณ์เป็นหัวหน้ากลุ่มงาน/สาขา หรือเป็นหัวหน้าโครงการที่เป็นภารกิจหลักของหน่วยงานระดับกอง</li> <li>5. ผ่านการพัฒนาในประเด็นการพัฒนาสำหรับตำแหน่งพยาบาลวิชาชีพ ระดับชำนาญการพิเศษ ตามที่กำหนด</li> <li>6. มีผลการประเมินการปฏิบัติราชการในระหว่างดำรงตำแหน่งพยาบาลวิชาชีพ ระดับชำนาญการพิเศษ เฉลี่ยไม่ต่ำกว่าระดับดี</li> <li>7. ไม่อยู่ในระหว่างถูกดำเนินการทางวินัย</li> </ol>